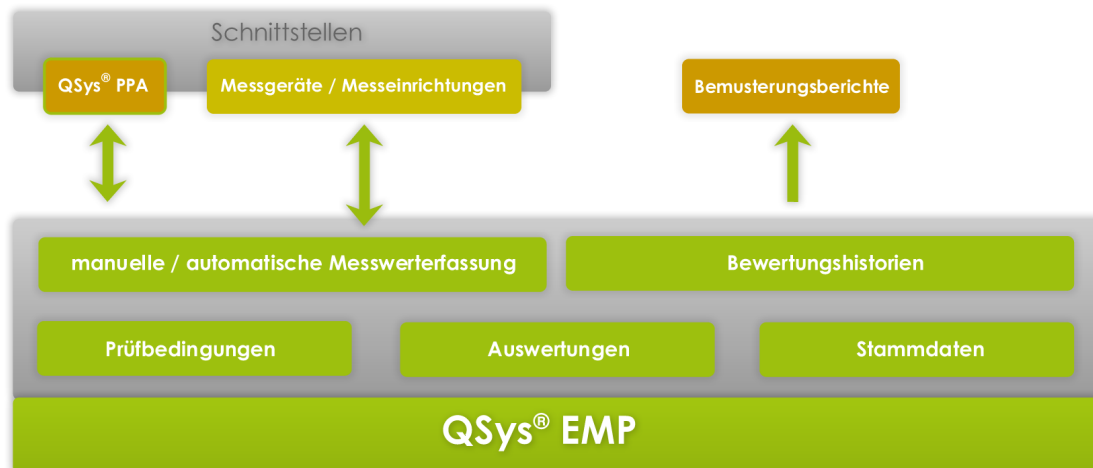




### Die Struktur ...

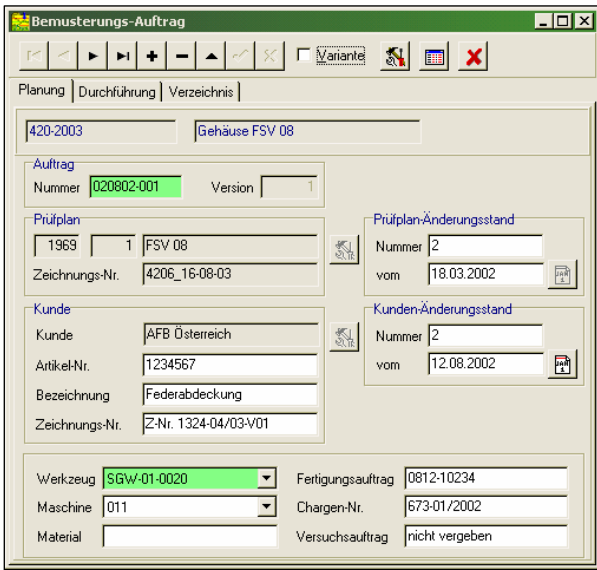


### Inhaltliche Schwerpunkte ...

- Ist modularer Bestandteil der **QSys®** - Produkte für die Qualitätssicherung in der Fertigung
- Schnittstelle zur **QSys® PPA** zur globalen Prüfplanerstellung
- Übernahme von **QSys® PPA** - Artikel-Gruppen, -Bezeichnung, -Nummer, Kunden-Adressen, Prüfplan-Nr. und -Version
- artikelbezogene Erst- / Wiederholungsbemusterungen
- Definition von Bemusterungsauftrag und Version mit organisatorischen und technologischen Kenngrößen
- Führung von Prüfanlass, Kunde, Prüfer, Zeitpunkt
- Prüfablauf nach merkmalsbezogenem Prüfplan
- Berücksichtigung von Werkzeug mit Nester / Kavität
- manuelle / automatische Messwerterfassung
- Darstellung von Prüfanweisungen, Urwerteverlauf, ...
- Erfassung von Prozesseingriffen
- Fähigkeitsberechnung mit Zielwertvorgabe, Vergleich
- Bemusterungsverzeichnis, -Historien
- flexible Recherche über alle Bemusterungsvorgänge
- Erfassung, Hinterlegung von Freigabe / Sperr - Dokumenten
- Führung eines Status zu jedem Vorgang
- Kostenerfassung
- Prüfbericht-Vorlagen nach VDA, PPAP, firmenintern
- Nutzerverwaltung, Passwortschutz, Mehrsprachigkeit



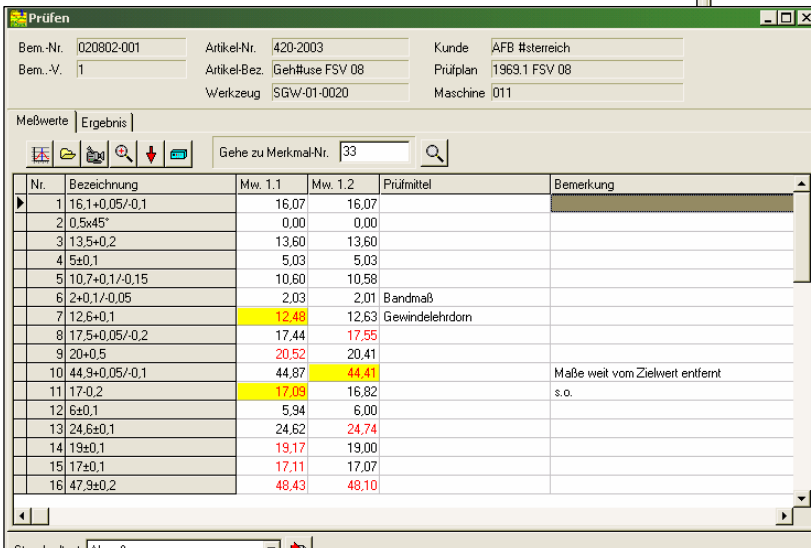
# Funktionen im Überblick ...



- \* artikelbezogene Erstbemusterungs-Stammdaten und Verzeichnis
- \* eindeutige Definition durch Auftrags-Nr. und Version
- \* Fortschreiben von Erstbemusterungen durch Variantenbildung
- \* Zuordnung Prüfplan mit allen Merkmalen und Spezifikationen
- \* Führung interner / externer (Kunden-) Zeichnungen mit Index, Freigabedatum und Bearbeiter
- \* Zuordnung technologischer Fertigungsdaten wie Bemusterungs-Auftrag, Material, Maschine, Werkzeug, ...

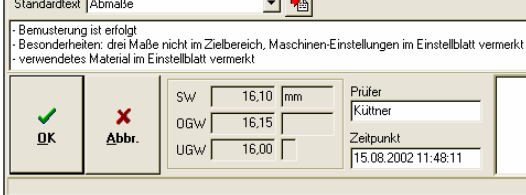


- \* Angaben zu Zeitpunkt der Durchführung, Bearbeiter, Kosten
- \* Erfassung von Freigabe-/Sperr-Dokument mit Status, Zeitpunkt

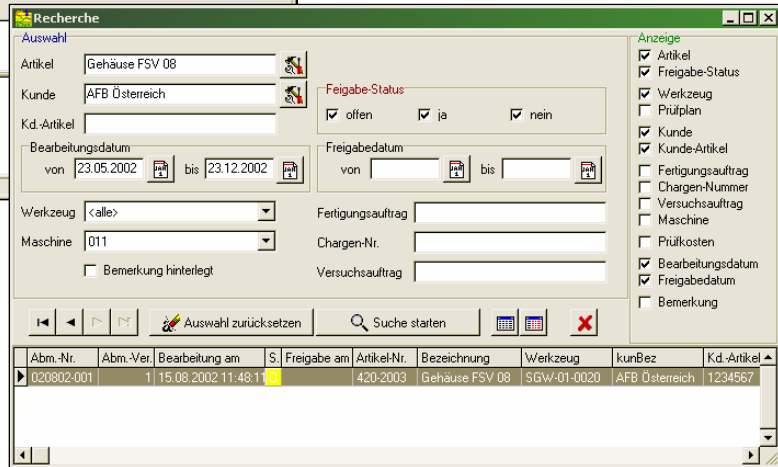


es Kunden ist noch nicht erfolgt!

- \* tabellarische und grafische Darstellung der Messwerte, Anzeige merkmalsbezogener Fotos, CAD-Zeichnungen, Hilfetexte zur Merkmalsbewertung, Verfahrens- bzw. Arbeitsanweisung, Interface-Konfiguration
- \* manuelle/automatische Messwernerfassung
- \* Berechnung statistischer Kenngrößen wie merkmalsbezogene Prozessfähigkeit
- \* Datenexport zu MS Excel, Werteübergabe und Druck in VDA-Standardformulare, sind im Lieferumfang enthalten



- \* Bemusterungshistorien mit Version, Zeitpunkt
- \* Recherchen, einstellbare Filterkriterien und frei konfigurierbarer Anzeige und Darstellung
- \* artikelbezogenes Verzeichnis mit Status über alle Bemusterungen und Bewertungen
- \* QSys® PPA-Schnittstelle zur globalen, produktübergreifenden Prüfplanung
- \* Schnittstelle zur globalen Nutzer- und Zugriffs-Rechteverwaltung in der QSys® SRV



Es wird darauf hingewiesen, dass Firmen- und Markennamen, Produktbezeichnungen i.d.R. marken-, patent- oder warenzeichenrechtlichem Schutz unterliegen.