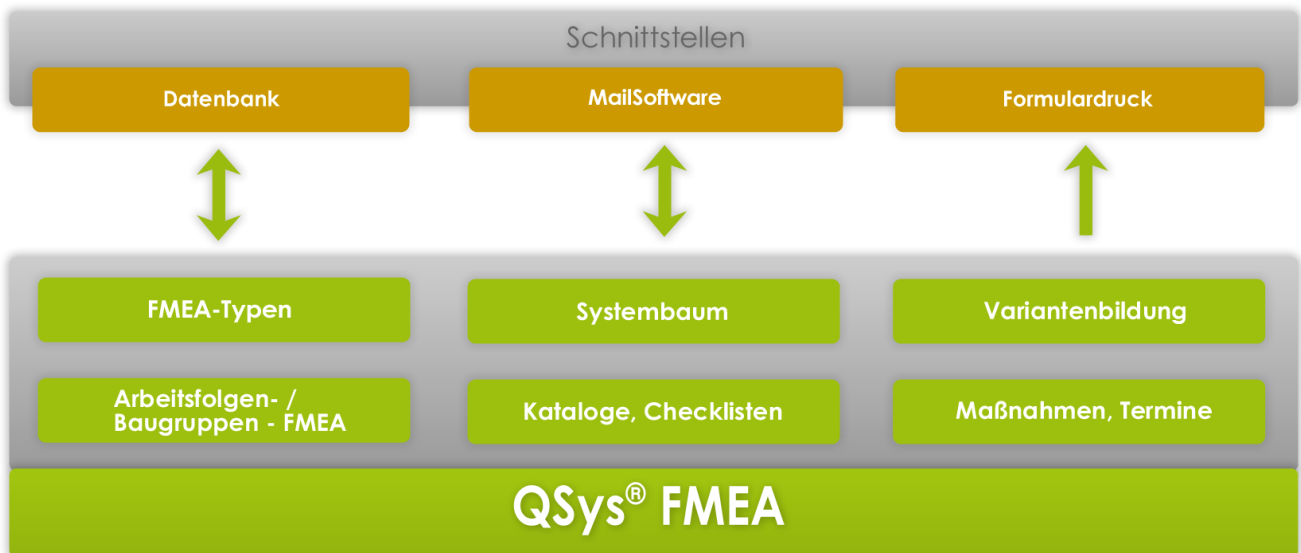




Die Struktur ...

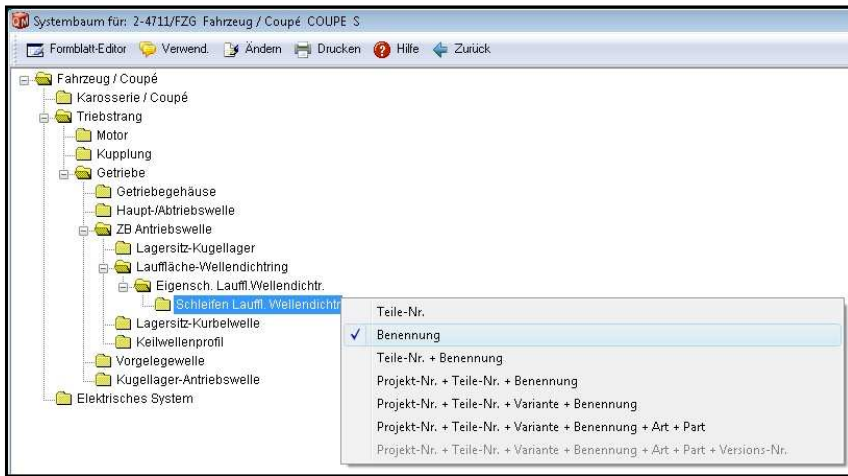


Inhaltliche Schwerpunkte ...

- Unterscheidung von FMEA-Typen: Prozess-, Konstruktions-, Maschinen-, System-FMEA
- Systembaum mit Direktverzweigung in die Fehleranalyse
- Modulare FMEA als Arbeitsfolgen / Bauteil-Baukasten mit Baumstruktur und Verwendungsnachweis
- Umfangreiche Variantenbildungs-Funktionen, Basis-FMEAs
- merkmalsbezogene Textkataloge und Checklisten
- Erstellung individueller Bewertungskataloge
- Notizbuchfunktion, Team interne Kommentare
- incl. Produktionslenkungsplan, mit FMEA verknüpft
- Formulardruck gemäß allen gängigen VDA-Normen, ISO TS, AIAG, SAE J-1739 oder freie Formulargestaltung
- FMEA Matrix- und Fehlerbaumdarstellung
- Auswertungen mit Volltext-Suche (Filterfunktion)
- Terminüberwachung für festgelegte Maßnahmen
- Qualitative Maßnahmenbewertung (Kosten- / Nutzen)
- Sortierung der Prioritäten RPZ und A, B, E getrennt
- Risikoverteilung als Pareto-Diagramm
- Mail gesteuertes Maßnahmenverfolgungs-System
- Mehrstufiger Passwortschutz, Nutzerverwaltung



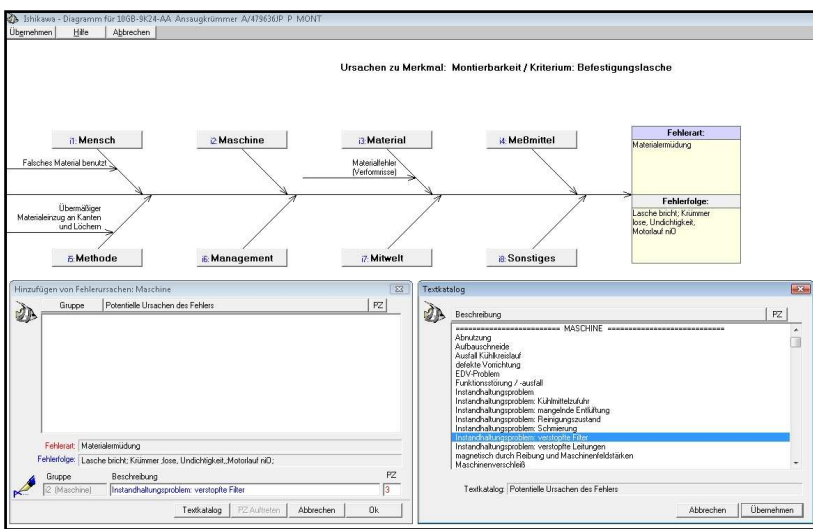
Funktionen im Überblick ...



- * Systemstrukturierung, z.B. in Form von:
 - Komplettsystem
 - Teilsystem
 - Baugruppe
 - Einzelteil-Konstruktionsmerkmal
- * Prozess zur Merkmalsherstellung mittels Mechanismen zur Variantenbildung, Baumstrukturen sind übernehmbar
- * Abbildung beliebig vieler Hierarchiestufen, zugeordnete FMEA-Dokumente lassen sich direkt aus dem Baum heraus per Doppelklick in den Formulareditor laden

Alleinstellungsmerkmale auf einen Blick:

- * Baukastensystem zur Bearbeitung modular strukturierter, mehrstufiger FMEAs (Stichworte: Teilehierarchie / Stückliste, Standard-Arbeitsfolgen). Zeitvorteil gegenüber auf Fehlernetzen basierenden Systemen, z.B. bei Varianten-FMEAs für Teilefamilien
- * Multifunktionaler Einsatz des Programms, auch für Sonderanwendungen, wie etwa CE Konformitätserklärung mit Gefahrenanalysen, Human FMEA, HACCP, HAZOP (PAAG) und 8D-Report
- * über 50 (!) verschiedene FMEA-Formulartypen (Druckvorlagen) im Standard enthalten, auch mehrsprachige, zusätzlich sind beliebig viele weitere Print-Layouts frei erstellbar
- * vollintegrierte Dokumentenversionen mit Freigabesystem, eingebettet in die hierarchische FMEA-Modulstruktur, z.B. Gesamtsystem - Baugruppe - Einzelteile - Merkmale ...
- * kompatibles QFD-Produkt verfügbar (Quality Function Deployment)



- * branchenübergreifend gültige Standardtextkataloge mit ca. 1700 Checklisten-Einträgen für Fehlermodi, konform zu EN 1050 / ISO 14121 Kriterien, Ursachen gegliedert gemäß 7M / Ishikawa), Folgen und Maßnahmen
- * Fehlerbaumdarstellung, FMEA-Matrix, tabellarisches FMEA-Formular als Druck- / Displayvariante verfügbar
- * FMEA-Inhaltsvergleich zur Darstellung der Modifikationen zwischen Versionen, angelehnt an Dokumentenvergleich in Office-Software
- * FMEA-Daten der hierarchisch im Systembaum eingegliederten Module werden direkt im Standard-Formular erfasst

* die FMEA bietet Hilfen in Form von Textkatalogen und Ursachen-Wirkungsdiagrammen bei der Dateneingabe

Es wird darauf hingewiesen, dass Firmen- und Markennamen, Produktbezeichnungen i.d.R. marken-, patent- oder warenzeichenrechtlichem Schutz unterliegen, insbesondere Rechte der Firma MBFG GmbH & Co. KG.