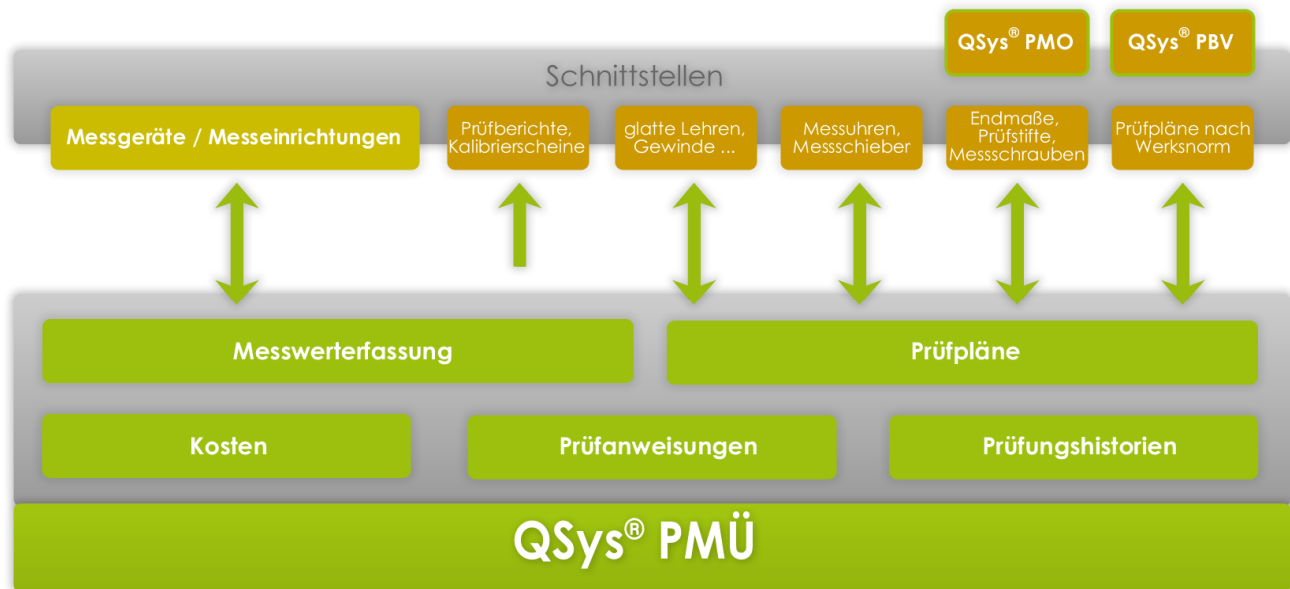




### Die Struktur ...

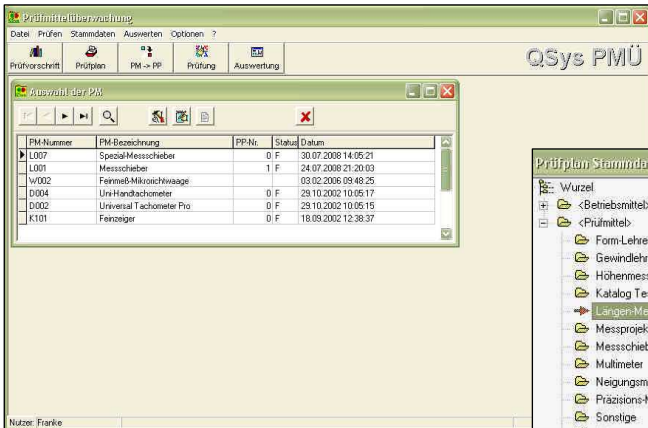


### Inhaltliche Schwerpunkte ...

- Prüfmittel Stammdaten aus der **QSys® PBV**
- Übernahme von Prüfaufträgen aus der **QSys® PBV** und **QSys® PMO**
- interne / externe Prüfvorschriften nach internationalen Standards
- Erstellen von freien Prüfplänen nach Werksnormen
- optionale Prüfpläne nach internationalen Standards: DIN, VDA, BS, ...
- Prüfmittel-Spezifikation durch attributive / variable Merkmale
- beliebige Anzahl Messdurchläufe pro Merkmal
- Prüfskizzen / Fotos, Verfahrensbeschreibung
- Berechnung von Merkmalen, beliebige Formeln anwendbar
- automatische / manuelle Messdatenerfassung
- Prüfkomentar mit Standardtexten
- Erfassung von extern erstellten Kalibrierscheinen
- Erstellung Kalibrierschein, beliebige Anzahl Vorlagen
- Prüfmittel-Status, Prüfzeitpunkt, Kosten
- Prüfungshistorien, Urwertkarte
- Langzeitauswertung, Prüfmittel-Vergleich, Matching
- Mandantenfähigkeit
- Schnittstelle zu Standard-Textverarbeitung
- Nutzerverwaltung, Passwortschutz, Mehrsprachigkeit

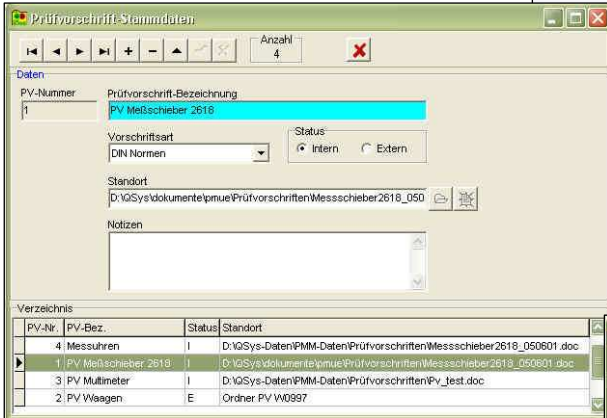
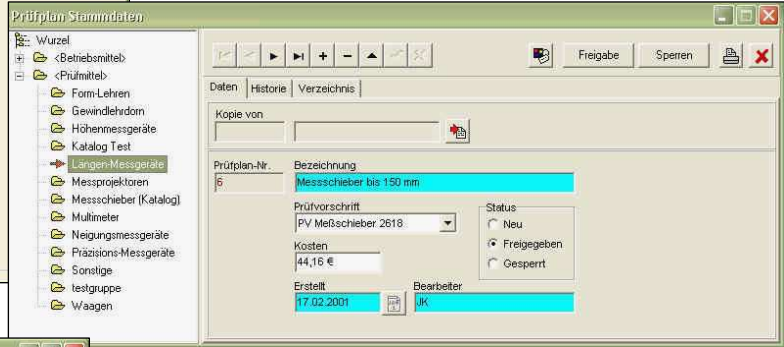


# Funktionen im Überblick ...



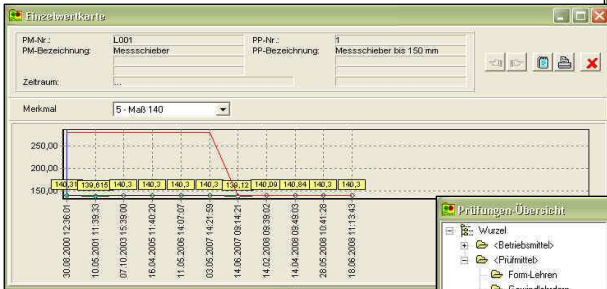
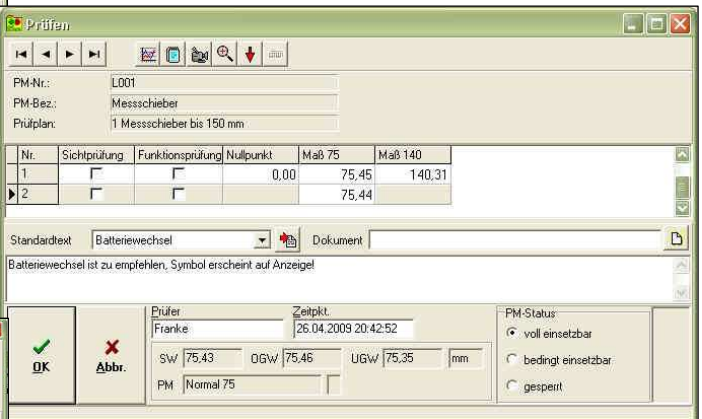
- \* Eröffnungsansicht - wichtige Funktionen im direkten Zugriff
- \* alle Funktionen über Menüzelle erreichbar
- \* Schnittstellen zu **QSys® PBV** und **QSys® PMO**
- \* Übernahme von Prüfmittel u. -Gruppe, Prüfauftrag, Status

\* Erstellung von beliebigen Kalibrier-Prüfplänen



- \* beliebige Zuordnung von Prüfmittel zu Prüfplan und -vorschrift
- \* Definition von Prüfplänen mit variablen und attributiven Merkmalen, Festlegung von Sollwert und Grenzwerten
- \* Zuweisen von Normal, Skizze/Foto, Merkmalsberechnung
- \* Erfassung kalkulatorischer Prüfkosten
- \* Definition von firmeninternen Prüfvorschriften
- \* Zuordnung interne/externe Prüfvorschriften, Standards
- \* Führung von Bearbeiter und Erstelldatum

- \* Durchführung der Prüfung, automatische/manuelle Messwerverfassung, Plausibilitätstest, online Messwerteverlauf, Darstellung der Prüfvorschrift
- \* Erfassung freier Prüfkommentare und Standardtexte
- \* Prüfergebnis mit -bericht/Kalibrierschein, beliebige Layoutvorlagen, Schnittstelle zu Office-Software



- \* Statistische Auswertungen, Urwerteliste, Matching, ...
- \* Führung von Kalibrier-Historien mit Werteentwicklung

- \* Rückübertragung Ergebnis mit Status, Datum, Kosten an **QSys® PBV**, **PMO**
- \* Optional: Prüfpläne entsprechend Standards nach DIN/ISO, BS, VDE, ... für verschiedenste Prüfmitteltypen
- \* Schnittstellen zu Interfacetechnik für automatische Messwertübertragung
- \* Erstellung eigener Kalibrierschein-Druckvorlagen
- \* Passwortschutz, Schnittstelle zur Nutzerverwaltung **QSys® SRV**



- \* integrierte Online-/Index-Hilfe, Fremdsprachigkeit
- \* netzwerkfähig mit Arbeitsplatz-Definition

Es wird darauf hingewiesen, dass Firmen- und Markennamen, Produktbezeichnungen i.d.R. marken-, patent- oder warenzeichenrechtlichem Schutz unterliegen.