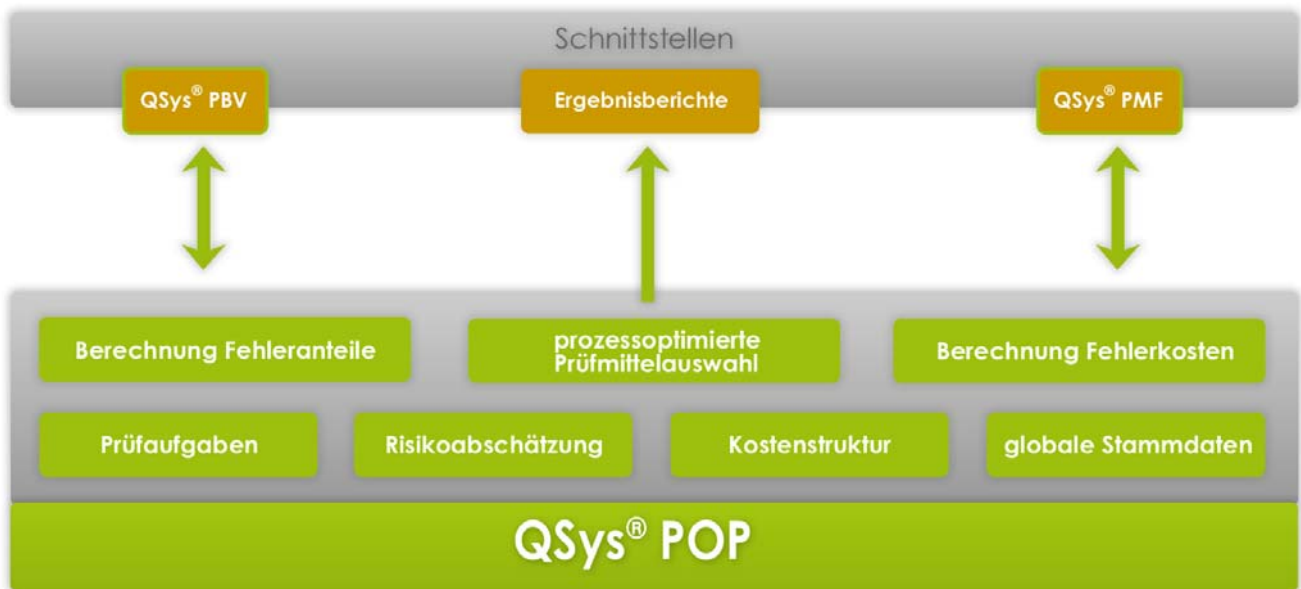




Die Struktur ...

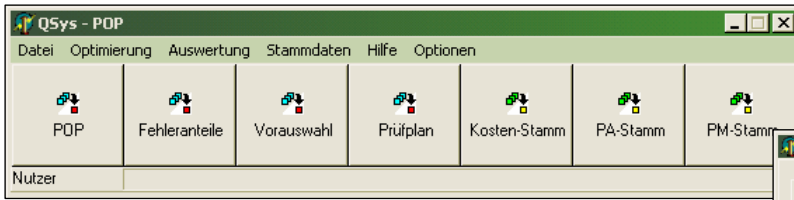


Inhaltliche Schwerpunkte ...

- geeignet für Serienfertiger zur Optimierung der Prüfplanung in der Fertigung
- Prüfmittel-Stammdaten aus QSys® PBV oder separate Erfassung von Prüfmitteln und -gruppen
- Klassifikation der Prüfmittel nach Merkmalsklassen
- Erfassung messtechnischer Prüfmittel-Kriterien
- Erfassung fertigungstechnischer Bewertungskriterien
- Definition von Prüfaufgaben
- Auswahl und Abbildung von Prüfplänen
- Verfahren zur Berechnung von Fehleranteilen
- Optimierung der Prüfreiherfolge
- Berücksichtigung von Fehlentscheidungen beim Prüfprozess
- Berechnung von Fehlerkosten
- Abschätzung von Fehlerfolgekosten
- Ergebnis sind Prüfmittel mit geringsten Prozesskosten
- Auswertungen über Prozesskosten
- Berechnung der Produktionsmenge des Bezugsartikels
- globale Stammdaten-Verwaltung
- Schnittstellen zu QSys® PBV, PMF

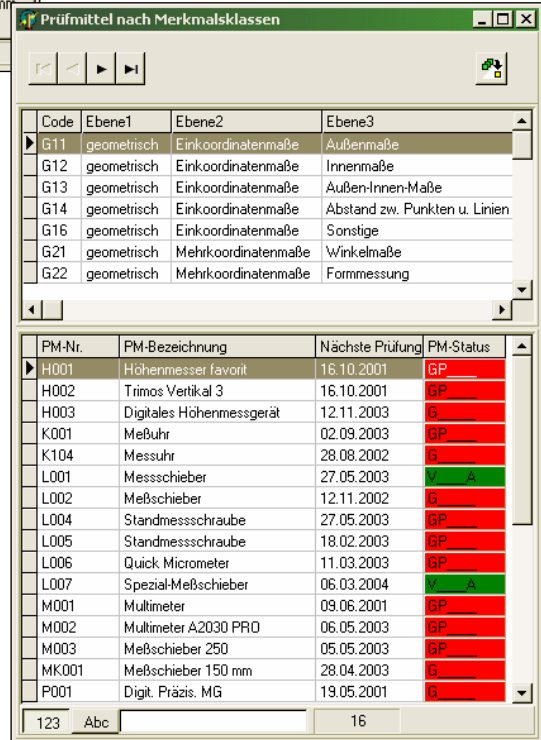
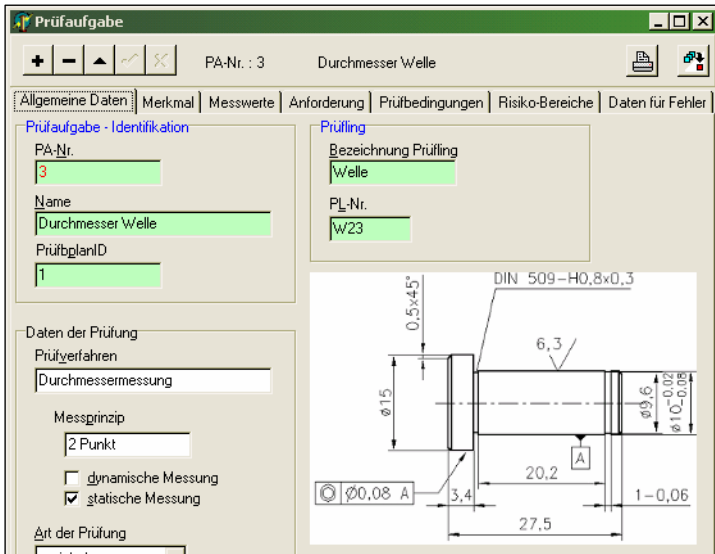


Funktionen im Überblick ...

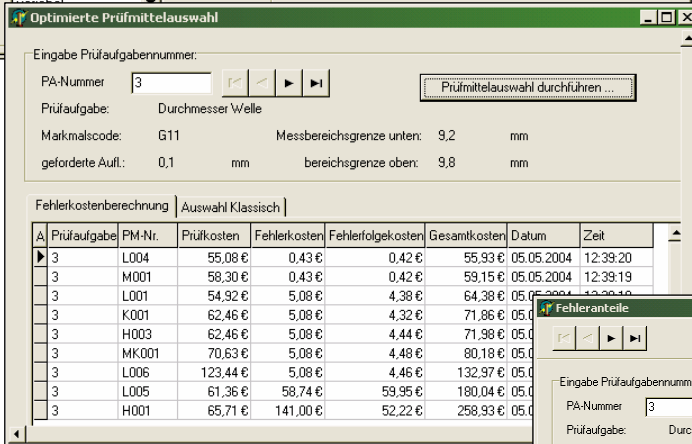


- * QSys® POP - Eröffnungsansicht
- * wichtige Funktionen im direkten Zugriff
- * Schnittstelle zu QSys® PBV - Stammdaten
- * QSys® POP auch separat lauffähig

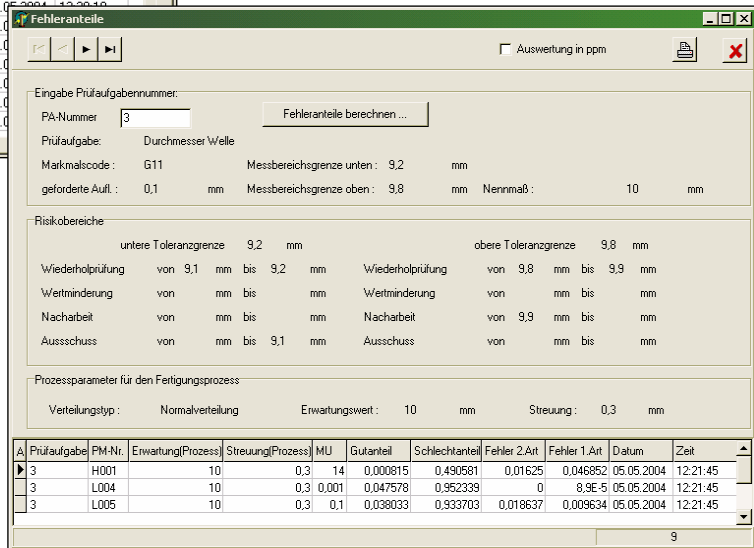
- * messtechnische Spezifizierung der Prüfmittel
- * Klassifizierung der Prüfmittel in Messverfahren und Merkmalsklassen



- * Prüfaufgaben beinhalten Berechnungskriterien aus Fertigungs- und Prüfprozess
- * Prüfplan beinhaltet Prüfaufgabe mit Merkmalen
- * Prüfaufgaben sind Grundlage für automatische Berechnung von Fehleranteilen und -kosten
- * PM-Vorschlagsliste mit den für die Prüfaufgabe geringsten Prüfprozesskosten
- * Optimierung der sequentiellen Prüfreihenfolge



- * Abschätzung von Fehlerfolgekosten
- * Berechnung Fehleranteil DIN EN ISO 14253
- * Berechnung der tatsächlichen Produktionsstückzahl zur bekannten Bestellmenge
- * Berechnung Gesamtkosten für die Prüfung aller Prüfaufgaben
- * Hinterlegung Kontenrahmen und Einzelkosten
- * Stammdaten-Kataloge für Risiken, int./ext. Fehler, Prüfbedingungen, Prüfverfahren, ...
- * Datenbankanwendung, netzwerkfähig
- * Schnittstellen zur QSys® PBV und PMF
- * Nutzerverwaltung, Passwortschutz
- * integrierte Online- und Index-Hilfe



Es wird darauf hingewiesen, dass Firmen- und Markennamen, Produktbezeichnungen i.d.R. marken-, patent- oder warenzeichenrechtlichem Schutz unterliegen.