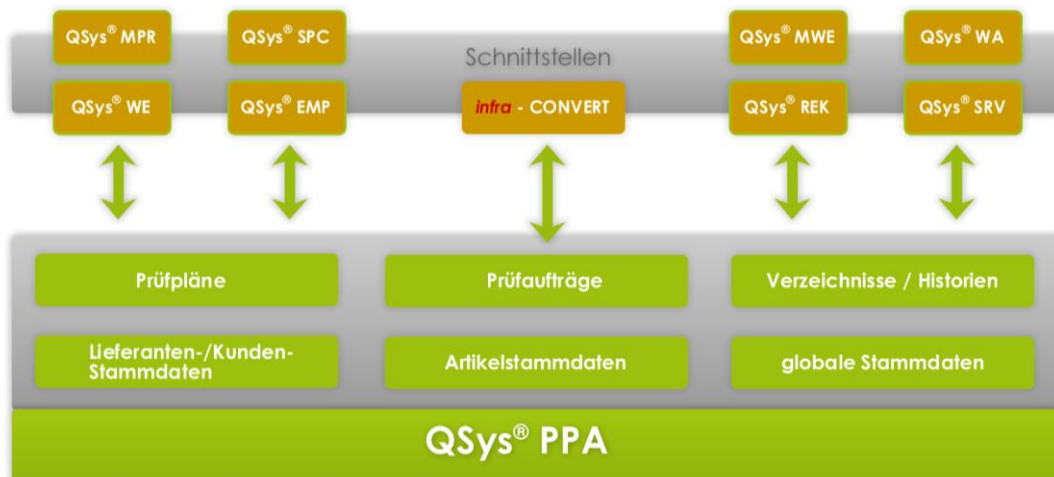




### Die Struktur ...

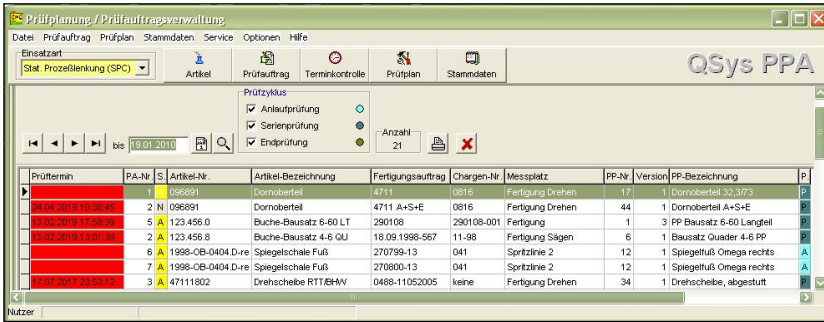


### Inhaltliche Schwerpunkte ...

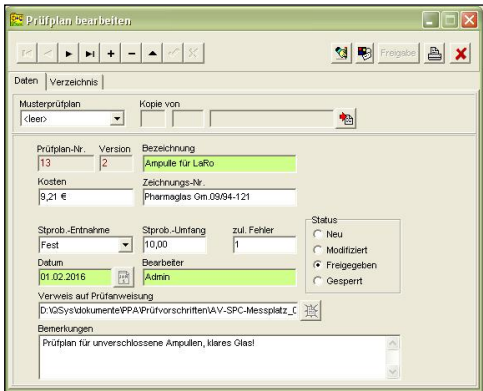
- Verwaltung globaler Stammdaten für **QSys®** - Produkte
- Definition von Artikelgruppen, Artikeln, Lieferanten- / Kundenadressen, Prüfplätzen, Maschinen, Werkzeuge, Maßeinheiten, Prüfmittel mit Adressierung, ...
- Prüfplan-Erstellung mit CAD-Schnittstelle zur Übernahme gestempelter Zeichnungen
- Definition von variablen und attributiven Prüfplan-Merkmalen für Wareneingang, Erstbemusterung, Maschinen-Messwerterfassung Statistische Prozesslenkung / Warenausgang
- Merkmalspezifikation durch Anlauf-, Serien-, Endprüfmerkmale, Sollwert, Grenzwerte, Wichtung, Form- / Lagesymbole, Prüfort und -zyklus, Prüfmittel mit Datenschnitt stelle, ...
- Hinterlegung von Formeln, Berechnung von Merkmalen
- berechnete Toleranzgrenzen nach DIN7168 / DIN2768
- Prüfanweisungen und verbale Merkmalbeschreibungen
- Zuweisen von Fotos, CAD-Gesamtdarstellung / Ausschnitte
- Prüfkosten, prüfplanbezogener Reaktionsplan
- terminisierte Prüfplan-Historie mit Status, Bearbeiter, ...
- einmalige, zyklische und permanente Prüfaufträge mit Definition Fertigungsauftrag, Chargen- / Serien-Nr., ...
- Berechnung des Stichprobenumfangs nach AQL, ...
- Chargenrückverfolgung bei Auftrags- / Materialwechsel
- Prüftermin und Bearbeitungsfortschritt
- Schnittstellen zu PPS- / ERP-Systemen
- Schnittstellen zu Office-Software
- Nutzerverwaltung, Passwortschutz, Mehrsprachigkeit



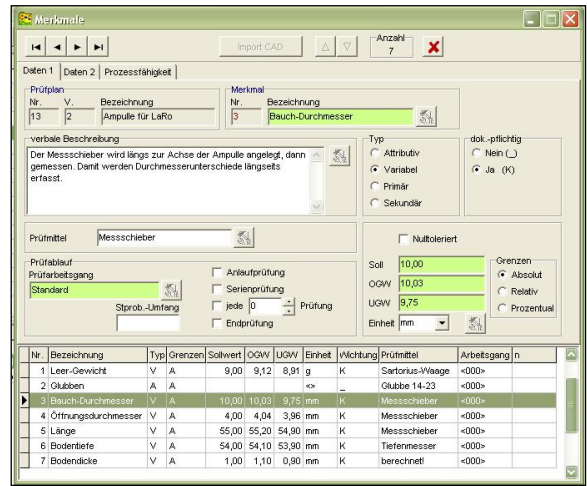
# Funktionen im Überblick ...



- \* **QSys® PPA**, Eröffnungsansicht mit Auswahl Einsatzart **WE, SPC**, ...
- \* wichtige Funktionen im direkten Zugriff
- \* Definition der Stammdaten: Artikelgruppen Artikel, Maschinen / Werkzeuge (Kavität), Arbeitsgänge, Prüfmittel, Merkmale, Toleranzgruppen, ...
- \* Zuordnungstabelle Artikel - Werkzeug
- \* Funktionen zur Prüfplanung, Prüfaufträge für Produkte **QSys® WE, EMP, MWE, SPC/ WA und REK**

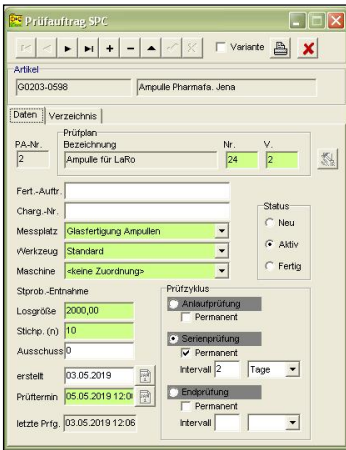


- \* Erstellen, Bearbeiten, Kopieren, Löschen beliebiger Prüfpläne (PP)
- \* PP-Vorlagen, -Varianten, Muster-PP, PP aus CAD-Zeichnungen
- \* eindeutige Definition durch PP-Nr., -Version, -Bezeichnung, Status
- \* beliebige Anzahl attributiver und variabler Merkmale
- \* Sollwert, O-/UGW (abs., rel., %)
- \* Formel-Merkmale, frei definierbare Formeln
- \* Links zu Fotos, CAD-Zeichnungen, Prüfanweisung
- \* Kostendefinition

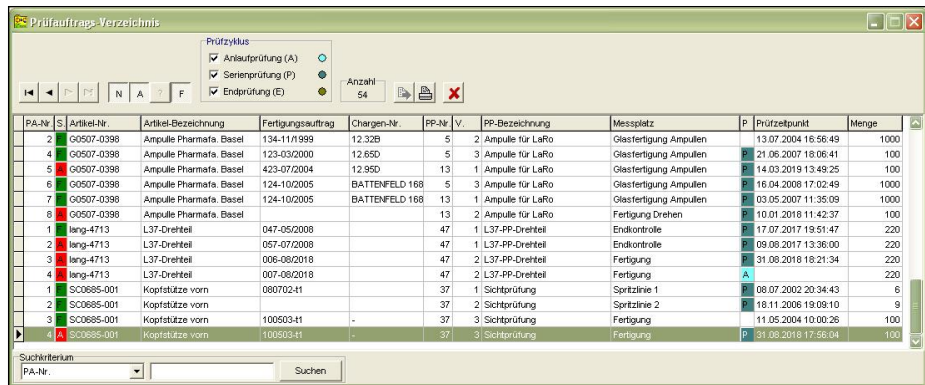


- \* Zuweisen Prüfmitteltyp, Symbole für Form und Lage, verbalen Merkmaltext, Reaktionsplan, Arbeitsgang, merkmalsbezogenen Stichprobenumfang, Warn- / Eingriffsgrenzen, Ziel cpk-Wert, ...
- \* PP-Status: Neu, Modifiziert, Freigegeben, Gesperrt mit Historien
- \* Anordnung der PP-Merkmale zur Erfassung und als Verzeichnis

- \* Prüfaufträge (PA) Neu, Kopie, Bearbeiten, Verzeichnis, ...
- \* Prüfaufträge mit Fertigungsauftrag, Chargen-Nr., Lieferschein, Lieferzeitpunkt, vorgesehenen und bestätigten Lieferzeitpunkt, Menge (**WE**), Lieferant, ...
- \* PA für Fertigungsanlauf, Serie, Ende, einmalig oder permanent mit Intervall (**SPC**)
- \* globale Verzeichnisse über Prüfaufträge und Prüfpläne mit Nr., Version und Status
- \* autom. PP- und PA-Historienfortschreibung



- \* direkte Verzweigung zu PA / PP
- \* Suchfunktion über alle Tabelleninhalte, Filter für eingeschränkte Suche nach Prüfzyklus und Status



- \* Terminübersicht zu aktuellen Prüfaufträgen, Dringlichkeit, Kalender für Vorausschau, Prüfzeitpunkte
- \* globale Suchfunktion zu PP und PA mit direkter Verknüpfung zu PP-/PA-Inhalten
- \* Nutzer-Einstellungen
- \* Office- / CAD- / ERP- / PPS-Schnittstellen, Schnittstelle zur **QSys® SRV**, Verwaltung der Nutzer-, Zugriffsrechte, Sprache

