



### Die Struktur ...



### Inhaltliche Schwerpunkte ...

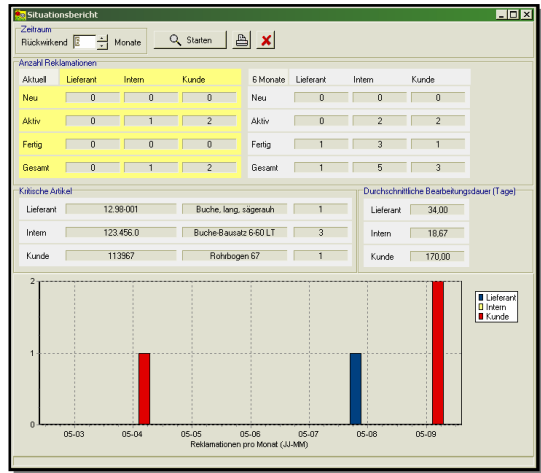
- Modularer Funktionsaufbau
- Stammdatenverwaltung
- Reklamationsmanagement
- Fehlererfassung, -analyse, Maßnahmen
- Verwaltung von ext. / int. Reports (8D)
- Terminübersichten
- Kostenrechnung
- Statistische Auswertungen
- Schnittstellen zu Office-Software
- Schnittstellen zu PPS- / ERP-Systemen
- Verwaltung von Nutzern und Rechten
- Dokumentenmanagement
- Dokument-Aktionen, -Termine, -Historien
- webbasierende Dokumentverteilung
- Fehlermöglichkeits- und Einflussanalyse
- verschiedenste FMEA-Typen
- freie Struktur nach Ablauf oder Artikel
- Formulardruck nach intern. Standards
- Berichtswesen, Datenexport, Druckfunktion
- zentrale Systemeinstellungen
- zentrale Sprachverwaltung
- integrierte Online-Hilfe, Mehrsprachigkeit



# Funktionen im Überblick ...

## QSys® REK - Reklamationsmanagement

- \* Erfassung von Kunden, Lieferanten und Prozessreklamationen mit Schnittstellen zu PPS- / ERP-System für Artikelstämme, Adressen, ...
- \* Führen beliebiger Vorgangsdokumente: Fotos, Dateien, Schriften
- \* Erfassen von Fehler-Art, -Ort, -Ursache, -Wirkung mit Wichtung auf Basis von Fehlerkatalogen, Mehrfachklassifizierung möglich
- \* Definition von beliebig vielen Maßnahmen mit Verantwortlichkeiten, Inhalten auf Basis von Standardtexten, Terminvorgaben, Kosten
- \* Erfassung globaler und Maßnahmenkosten
- \* beliebige Bewertungsgründe definierbar und gemischt verwendbar
- \* beliebige Anzahl und Layouts von 8D-Reports und weitere Vorlagen auf Basis eigener, fremd erstellter und fremdsprachiger Layouts
- \* umfangreiche Recherchefunktion
- \* Terminkontrolle und Bearbeitungsfortschritt
- \* frei konfigurierbare Auswertungen nach Vorgängen, Artikeln, Kosten
- \* Schnittstellen zu **QSys® PPA, WE, SPC, Office-Software, Intranet, ...**

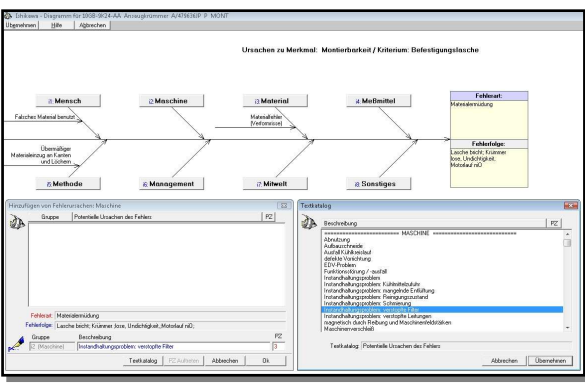


## QSys® SRV - Servicetool

- \* globale **QSys®** SQL-Datenbankeinstellungen
- \* Definition produktbezogener Rechte über Funktionsgruppen, Zuordnung von Nutzern mit Name, Passwort, Sprache, Mailadresse
- \* produktübergreifende Aktionshistorie
- \* globale **QSys®**-Einstellungen

## QSys® DOK und DOK-Viewer - Dokumentenmanagement

- \* Verwaltung beliebiger Dokumente in frei definierbarer Dokumentgruppen-Struktur
- \* Dokumentverzeichnis mit Filterfunktionen, Historien zum Dokument, Status, Verteilung, Mailversand, Termine
- \* firmenweite Publizierung über webbasierten **DOK-Viewer**, netzwerkweite Verteilung



## QSys® FMEA - Fehlermöglichkeits- und Einflussanalyse

- \* Unterscheidung nach FMEA-Typen Prozess-, Konstruktions-, Maschinen-, System-FMEA
- \* Modulare FMEAs als Arbeitsfolgen / Artikel-Baugruppen mit Baumstruktur und Verwendungsnachweis, Variantenbildung
- \* merkmalsbezogene, frei erstellbare Textkataloge, Checklisten
- \* Formldruck gemäß allen gängigen VDA-Normen, ISO TS, AIAG, SAE J-1739 oder freie Formulgestaltung
- \* Matrix- und Fehlerbaumdarstellung
- \* Terminüberwachung zu allen Maßnahmen mit Mail-Verteilung
- \* Maßnahmenbewertung nach Kosten / Nutzen, Definition von Prioritäten RPZ und A, B, C

# Hard- und Softwarevoraussetzungen



- \* PC Stand der Technik, Arbeitsspeicher min. 1 GB, CD-Laufwerk, SVGA-Grafikkarte, minimale Auflösung 1024x768, Netzwerkanschluss, USB / serielle Ports für Drucker, Interfacetechnik
- \* elektromagnetische Identifikation, Barcode-Scanner, Etiketten-Drucker, SPS-Schnittstellen
- \* Messtechnik und Interfaces für die automatische Messwerterfassung
- \* Betriebssysteme MS Windows2000™, -XP™, -2003™, -7™, Terminal-Server, SQL-Datenbank

Es wird darauf hingewiesen, dass Firmen- und Markennamen, Produktbezeichnungen i.d.R. marken-, patent- oder warenzeichenrechtlichem Schutz unterliegen.