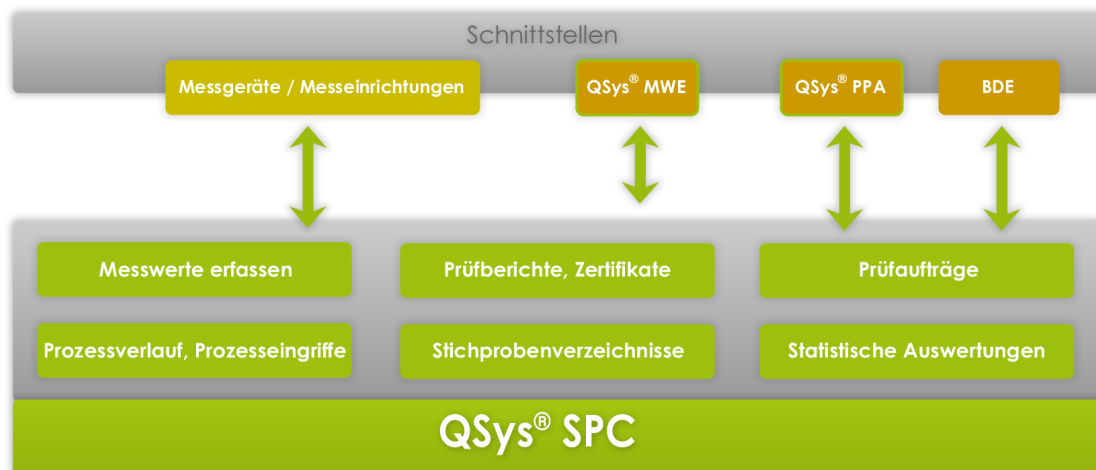




Die Struktur ...



Inhaltliche Schwerpunkte ...

- Übernahme von Prüfaufträgen aus der **QSys® PPA** bzw. von PPS- / ERP-System
- permanentes und zyklisches Prüfen variabler oder attributiver Merkmale
- einmalige / zyklische / permanente Prüfaufträge
- manuelle / automatische Messdaten-Erfassung
- automatische Berechnung des Prüfumfanges nach Anzahl Nester / Kavität
- Messablauf merkmals-, teileorientiert, beliebig
- unterstützendes Prüfen durch steuerbare Merkmalsreihenfolge, Prüfanweisung, Fotos, CAD-Zeichnung, Prüfmittel, Urwerteverlauf, Hilfetext
- Prozessverlauf, cpk-Berechnung, kritisches Merkmal
- Messwertspezifikation: Sollwert, Grenzen, Status, ...
- Führen von Fertigungsauftrag, Charge, Serien-Nr.
- nest- / kavitätbezogene Auswertungen: Statistik, Histogramm, Regelkarten, ppm, Pareto, Situationsbericht
- optionale Statistikfunktionen: Test auf Verteilung ...
- Prozesseingriffe, Auswertungen mit Volltext-Suche
- Erstellung von Prüfberichten / Herstellerzertifikate
- Prozessverlauf, Störungsliste, Chargenrückverfolgung
- Erfassung und Verwaltung von Rückstellmustern
- Daten-Export, Archivierungsfunktion
- Schnittstellen zu Interface-, Messtechnik, Messmaschinen
- Schnittstelle zu LED-Großdisplays
- Passwortschutz, Nutzerverwaltung, Mehrsprachigkeit



Funktionen im Überblick ...

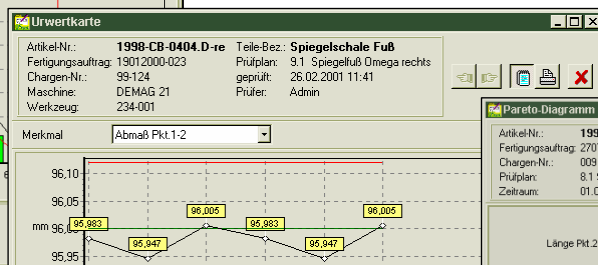
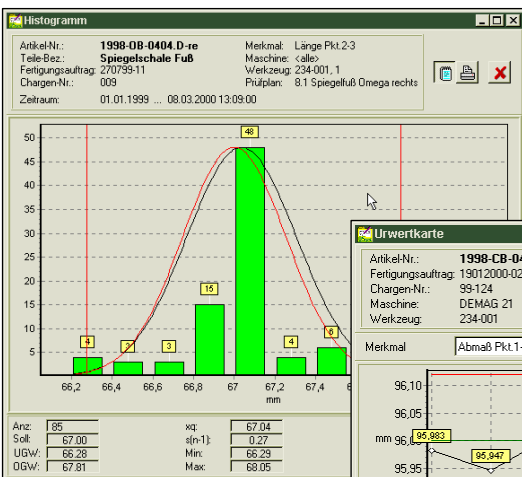
Prüftermin	Maschine	Artikel-Nr.	Artikel-Bezeichnung	Fertigungsauftrag	Chargen-Nr.	S	FA-Nr.	PP-Nr.	PP-V	PP-Bezeichnung	Stprob.-Umfang
13.07.2004 16:56:49	BATTENFELD 16	G0507-0398	Ampulle Pharmafa. Basel	134-11/1999	12.328	A	2	5	2	Ampulle für LaFo	10
09.07.2004 02:00:00	AmpGlas2	G0507-0398	Ampulle Pharmafa. Basel	423-07/2004	12.950	A	5	13	1	Ampulle für LaFo	10
01.10.2002 01:00:00	<keine Zuordnung>	123.456.8	Buche-Bausatz 4-6 QU	20.09.98-0815	009	A					
06.05.2002 13:36:57	<keine Zuordnung>	123.456.8	Buche-Bausatz 4-6 QU	18.09.1998-567	11-98	A					
21.03.2003 01:00:00	<keine Zuordnung>	123.456.8	Buche-Bausatz 4-6 QU	09.12.1998-678	12-98	A					
03.03.2002 21:29:37	<keine Zuordnung>	47111802	Drehscheibe RTT/BHW	0247-04032002	keine	A					
11.08.2004 11:14:28	<keine Zuordnung>	123.456.0	Buche-Bausatz 6-60 LT	111-12/98		A					
15.10.2004 13:14:46	<keine Zuordnung>	123.456.0	Buche-Bausatz 6-60 LT	112-11/02		A					
16.06.2004 15:28:25	<keine Zuordnung>	123.456.0	Buche-Bausatz 6-60 LT	164-06/04		A					
13.05.2004 04:34:14	<keine Zuordnung>	768-0GUS-2002	Plug-Diode	35-03/2002	-	A					
13.05.2004 06:00:00	<keine Zuordnung>	768-0GUS-2002	Plug-Diode	35-03/2002	-	A					
13.05.2004 16:33:50	<keine Zuordnung>	768-0GUS-2002	Plug-Diode	35-03/2002	-	A					
13.05.2004 16:31:38	<keine Zuordnung>	768-0GUS-2002	Plug-Diode	35-03/2002	-	A					
13.05.2004 04:35:12	<keine Zuordnung>	768-0GUS-2002	Plug-Diode	34-03/2002	-	A					
16.06.2004 14:23:16	Roßbiegemasch.	112967	Roßbogen 67	07.12.2000-2356	-	A					
11.05.2004 10:00:26	DEMAG 21	SC0685-001	Kopfstütze vorn	100503-1	-	A					
28.09.2003 03:53:58	BATTENFELD 16	SC0685-001	Kopfstütze vorn			A					
01.02.2002 06:00:00	DEMAG 21	1998-08-0404.D-re	Spiegelschale Fuß	7890		A					
02.10.2002 10:20:23	<keine Zuordnung>	AK12-99.04	12er Kerze BERU	NS0001/00-126		A					
29.08.2003 09:17:34	BATTENFELD 16	AK12-99.04	12er Kerze BERU	F001	CH 001	A					

- * Prüfaufträge mit Prüftermin, Status, Messplatz ... aus **QSys® PPA**
- * Listung nach Prüffrist, Artikel-Nr., Charge, FA-Nr., Fertigungssituation
- * Verzweigung zum Prüfen
- * prüfplanbasierender Messablauf

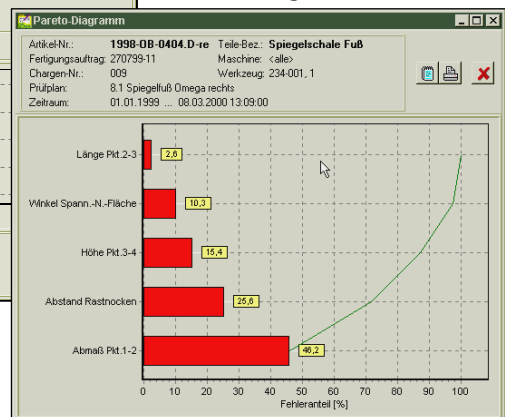
Nr.	Länge	Breite	Hohe	Kratzer	Kantenausbrüche	Farbunterschiede
1.1	74,25	24,99	11,99			
2.1	74,17	24,85	12,00			
3.1	74,90	24,98	12,02			
4.1	74,72	24,71	11,99			
5.1	75,74	25,05	12,03			
6.1	75,35	25,00	12,03			
7.1	75,46	24,78	12,01			
8.1	75,81	25,00	11,93			
9.1	74,98	24,77	11,86			
10.1	74,97	25,03	11,97			

- * manuelle und automatische Messwerverfassung, Plausibilitätstest, online Darstellung der Urwerte, Foto, Zeichnung, verbale Merkmalsbeschreibung
- * Stichproben-Recherche, Prüfberichte
- * fertige, unvollendete, abgebrochene Prüfungen

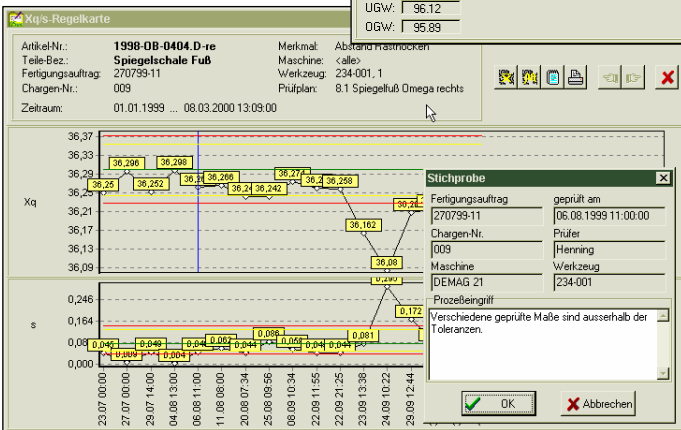
- * selektive Auswertungen nach Artikelgruppe, Artikel, Zeitraum, Charge, FA, Merkmal, Stichprobengröße, Maschine, Werkzeug, Kavität
- * umfangreiche Statistik-Berechnungen und Situationsbericht
- * Erfassen von Prozesseingriffen mit Volltextsuche nach Ereignissen
- * Erfassung von Prozess-Störgrößen, Häufigkeitsübersicht



- * Schnittstelle zur **QSys® MWE** mit Übernahme Prüfdaten, Prozesseingriffen, ...



- * Übergabe von Prozess-Vorgängen an **QSys® REK**



- * Erstellung und Verwaltung beliebiger Prüfberichte und Zertifikate mit Schnittstelle zu MS Excel
- * Erfassung und Verwaltung von Rückstellmustern
- * Auswertungen nach Prüfkosten
- * Auswertung zu Prozess-Störungen mit Prozessverlauf
- * Einstellungen zu Startverhalten, Programmparametern
- * Schnittstelle zu Interfacetechnik: IBR, Steinwald, QT, ...
- * Passwortabfrage, Nutzerrechte
- * nutzerspezifische Einstellungen, Passwortschutz

Es wird darauf hingewiesen, dass Firmen- und Markennamen, Produktbezeichnungen i.d.R. marken-, patent- oder warenzeichen-rechtlichem Schutz unterliegen.