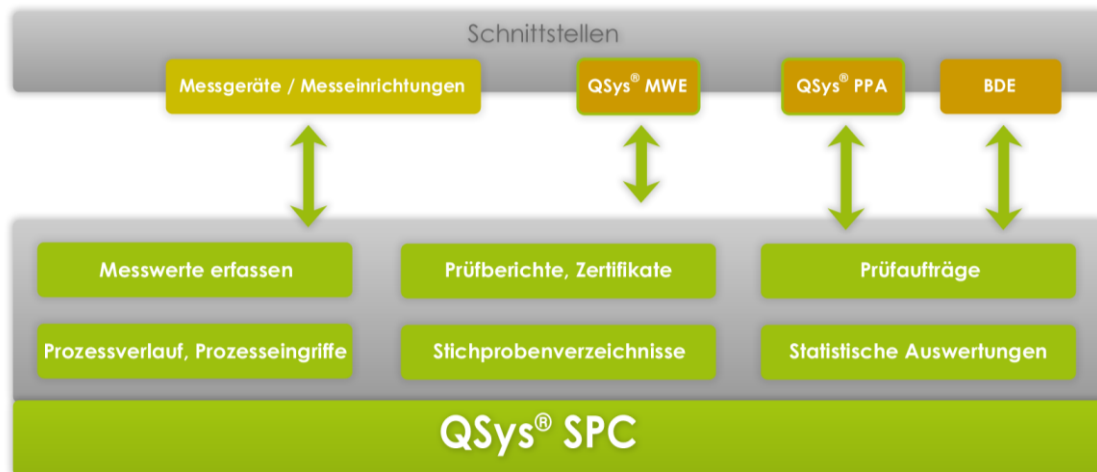




Die Struktur ...

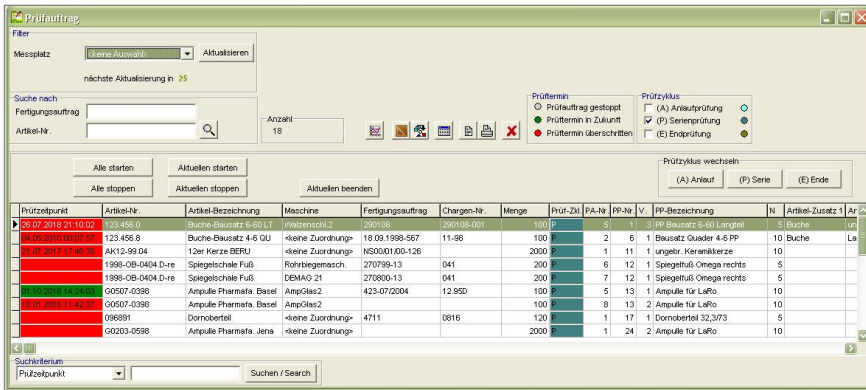


Inhaltliche Schwerpunkte ...

- Übernahme von Prüfplänen / -aufträgen aus der **QSys® PPA** bzw. vom PPS- / ERP-System
- Steuerung von Prüfaufträgen durch Start-, Halt- und Beenden-Funktionen
- Stichprobenprüfungen für Merkmale von Anlauf-, Serien- und Endprüfungen
- einmaliges / permanentes / zyklisches Prüfen variabler und attributiver Merkmale
- manuelle / automatische Messdaten-Erfassung, optional berechnete Merkmale
- automatische Berechnung des Stichprobenumfangs nach Anzahl Nester / Kavitäten
- Messablauf merkmals-, teileorientiert oder beliebig
- unterstützendes Prüfen durch steuerbare Merkmalsreihenfolge, Prüfanweisung, Fotos, CAD-Zeichnung, Prüfmittel, Urwerteverlauf, Hilfetext, ...
- Prozessverlauf, cpk-Berechnung, kritisches Merkmal
- Messwertspezifikation: Sollwert, Grenzen, Status, ...
- Führen von Fertigungsauftrag, Charge, Serien-Nr., ...
- nest- / kavitätbezogene Auswertungen: Histogramm, ppm, Statistik, Pareto, Regelkarten, Vergleich, Situationsbericht
- optionale Statistikfunktionen: Test auf Verteilung ...
- Prozesseingriffe, Auswertungen mit Volltext-Suche
- Erstellung von Prüfberichten, Werkzeugeugnissen, Zertifikate
- Prozessverlauf, Störungsliste, Chargenrückverfolgung
- Erfassung und Verwaltung von Rückstellmustern
- Messdaten-Im- und Export, Archivierungsfunktion
- Schnittstellen zu Interface-, Messtechnik, Messmaschinen
- Schnittstelle zu LED-Großdisplays
- Passwortschutz, Nutzerverwaltung, Mehrsprachigkeit

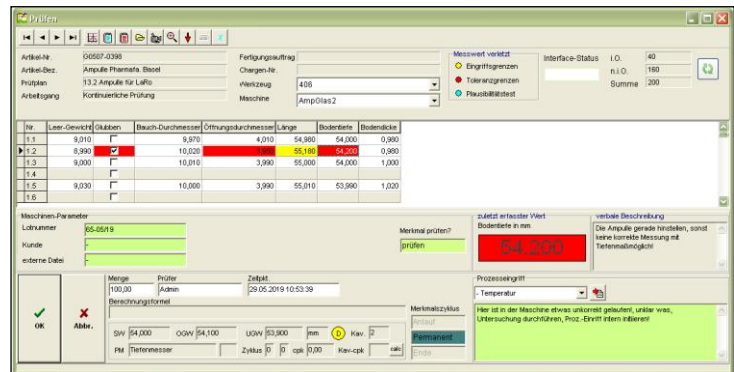


Funktionen im Überblick ...

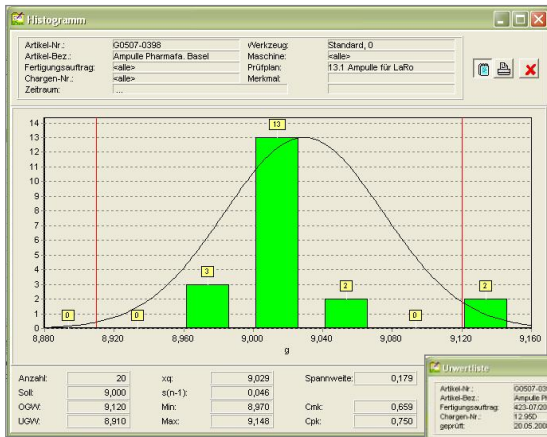


- * Prüfpläne, -aufträge, -termine, -ort, ...
- * Status: Übernahme aus **QSys® PPA**
- * Listung nach Prüfzeitpunkt, Artikel-Nr. Charge, FA-Nr., Fertigungssituation,...
- * *Prüfen* von Anlauf-, Serien- und Endprüfmerkmalen
- * manuelle / automatische Messwert-erfassung, Plausibilitätstest, direkte Urwerte-Darstellung, Zeichnungen, Fotos, verbaler Merkmalstext, Prüfmittel, Grenzwerte, cpk-Wert
- * Kavität und Interface-Schnittstelle

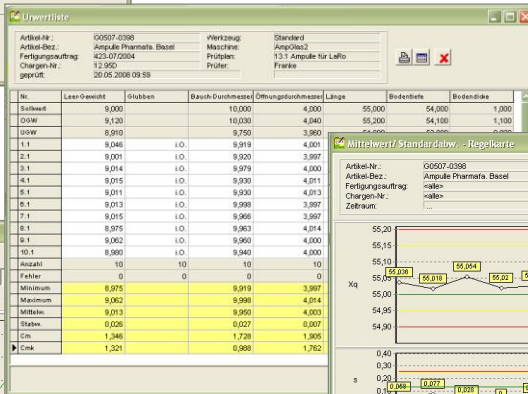
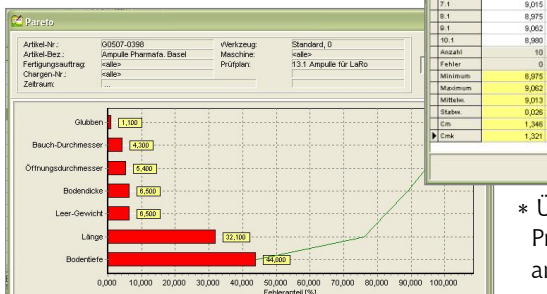
- * Darstellung Merkmals-Prüfzyklus
- * Stichproben-Verzeichnis, -Recherche
- * fertige, unvollendete, abgebrochene Prüfungen, alternativ Weiterprüfen, Rückstellmuster erfassen



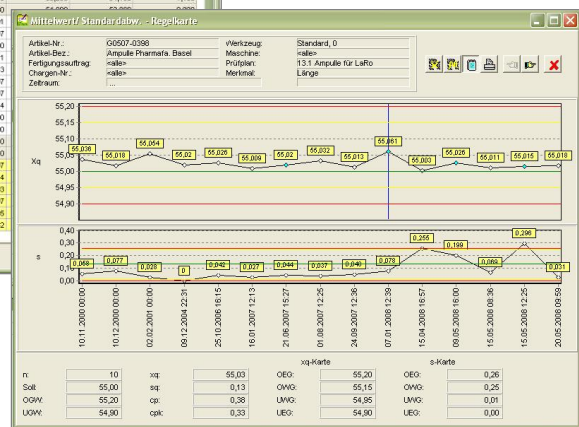
- * Stichproben-Auswertungen nach Artikelgruppe, Artikel, Zeitraum, Charge, FA, Merkmal, Stichprobengröße, Maschine, Werkzeug, Kavität
- * umfangreiche Statistik-Berechnungen, Kosten- und Situationsbericht
- * Erfassen von Prozesseingriffen, Volltextsuche nach Ereignissen
- * Erfassung von Störgrößen mit Häufigkeitsübersicht



- * Schnittstelle zur **QSys® MWE** mit Übernahme von Prüfdaten und Prozesseingriffen, ...



- * Übergabe von Prozess-Vorgängen an die **QSys® REK**



- * Erstellung und Verwaltung beliebiger Prüfberichte, Werkzeugnisse und Zertifikate mit Schnittstelle zu MS Excel
- * Verwaltung von Rückstellmustern mit Etikettendruck
- * Auswertungen nach Prüfkosten
- * Auswertung zu Prozess-Störungen mit Prozessverlauf
- * Situationsbericht zu allen Artikeln und Prüfungen
- * Einstellungen zu Startverhalten, Programmparametern
- * Schnittstelle zu Interfacetechnik: IBR, Steinwald, BOBE, ...
- * Einstellungen zur Parametrisierung, Nutzerverwaltung, Sprache, nutzerspezifische Einstellungen, Passwortabfrage

Es wird darauf hingewiesen, dass Firmen- und Markennamen, Produktbezeichnungen i.d.R. marken-, patent- oder warenzeichen-rechtlichem Schutz unterliegen.