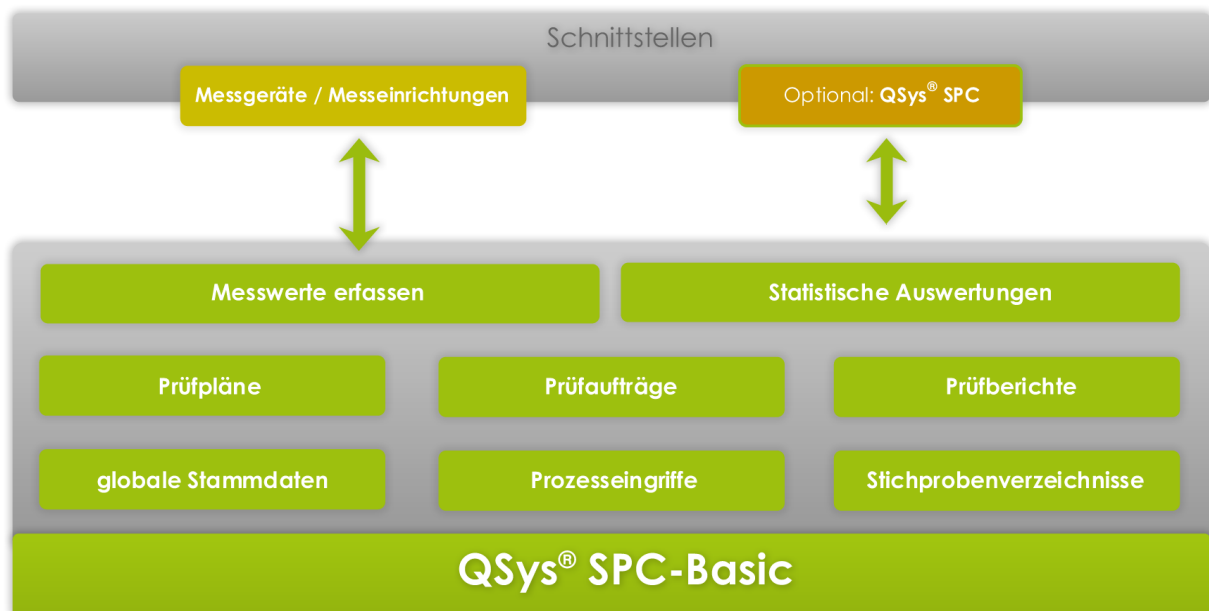




Die Struktur ...



Inhaltliche Schwerpunkte ...

- Artikelverwaltung und globale Stammdaten
- artikelbezogene Prüfpläne
- Messwertspezifikation: Sollwert, Grenzen, Text, ...
- Einzelne oder Intervall-Prüfaufträge
- manuelle / automatische Messdaten-Erfassung mit Test auf Plausibilität der Messwerte
- Schnittstelle zu Interfacetechnik zur Messwerterfassung
- Messablauf merkmals-, artikelorientiert, beliebig
- Übersichtliche Darstellung der Werteerfassung mit Bedienerführung, alle Kenndaten auf einen Blick
- kavitätsbezogener Prüfumfang
- Unterstützung des Prüfens mit Prüfanweisung, Foto / Zeichnung, Prüfmittel, Urwerteverlauf, Hilfetext
- Führen von Fertigungsauftrag, Charge, ...
- Online-Darstellung Werteverlauf, cpk-Berechnung
- Statistische Auswertungen: Statistik, Histogramm, Regelkarten, ppm, Pareto ..., Prozesseingriffe
- Passwortschutz, Nutzerverwaltung, Fremdsprachigkeit
- SQL-Datenbank, für Windows 2000™, XP™, 7™ geeignet



Funktionen im Überblick ...

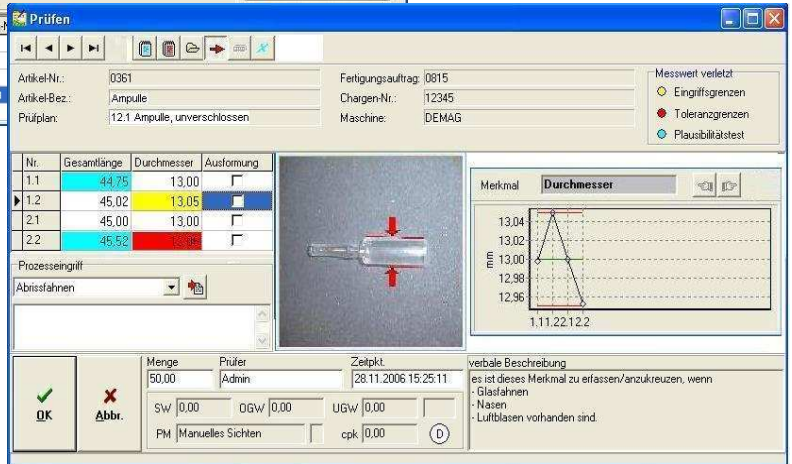


- * Verzeichnis über alle Prüfpläne mit direkter Verzweigung in Prüfplan
- * beliebige Sortierung und Filter nach Status

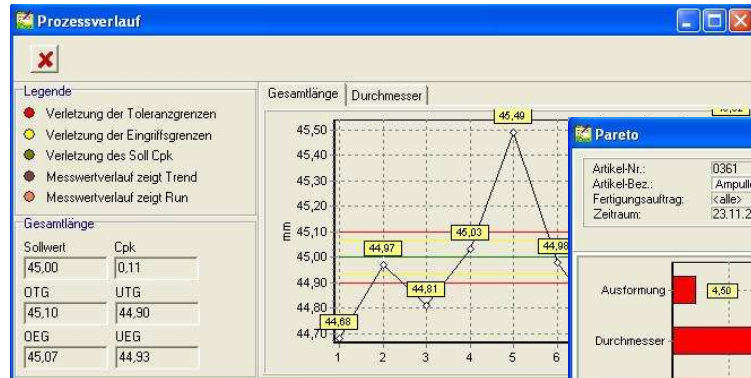
- * artikelbezogene Prüfpläne mit Führung Bearbeiter, Zeitpunkt, Status, ...
- * attributive und variable Merkmale
- * Merkmalspezifikation durch Sollwert, obere / untere Grenzwerte, Foto, Zeichnung, verbale Beschreibung des Prüfvorganges, Prüfablauf



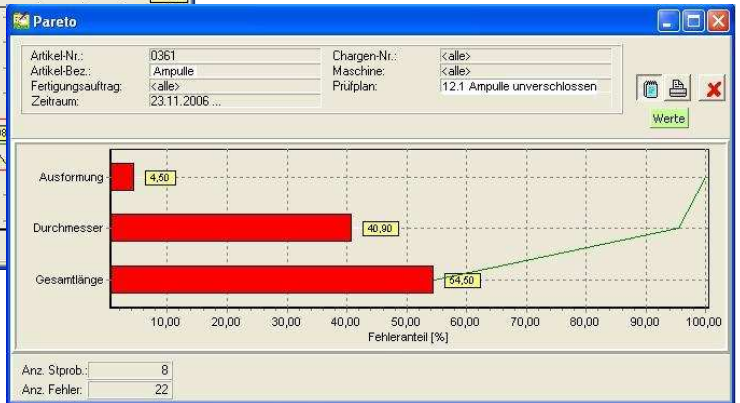
- * Prüfaufträge mit Angaben zum Zeitpunkt, Fertigungsauftrag, ...



- * Prüfen von attributiven und variablen Merkmalen mit beliebiger Prüfreihefolge
- * Test der Prüfwerte auf Plausibilität betreffs Eingriffs- und Toleranzgrenzen, signifikante Abweichungen mit farbiger Hinterlegung
- * grafische Darstellung der Merkmalslage
- * Online-Darstellung von Foto, Zeichnung, Urwerteverlauf, verbaler Hilfetext, Vorgabewerte von Sollwert / Toleranzgrenzen, Prüfmittel, Dokumentationspflicht ja / nein
- * Anzeige von Stammdaten zur Prüfung
- * Erfassung von Fertigungsmenge, Bearbeiter, Prüfzeitpunkt und von Prozesseingriffen



- * Darstellung Prozessverlauf mit Berechnung der Verletzungen von Grenzen, der Prozessfähigkeit bzw. Stichprobenentwicklungen (Run, Trend)



- * verschiedene statistische Auswertungen: Pareto, Regelkarten, Histogramm, ppm
- * Auswertungen zu Urwerten, Prozesseingriffen
- * aufwärtskompatibel zur **QSys® PPA, EMP, SPC**
- * Hardware-Voraussetzungen: PC Stand der Technik, RAM min. 1 GB, CD-Laufwerk, HD min. 500 MB, USB/ser. Schnittstelle